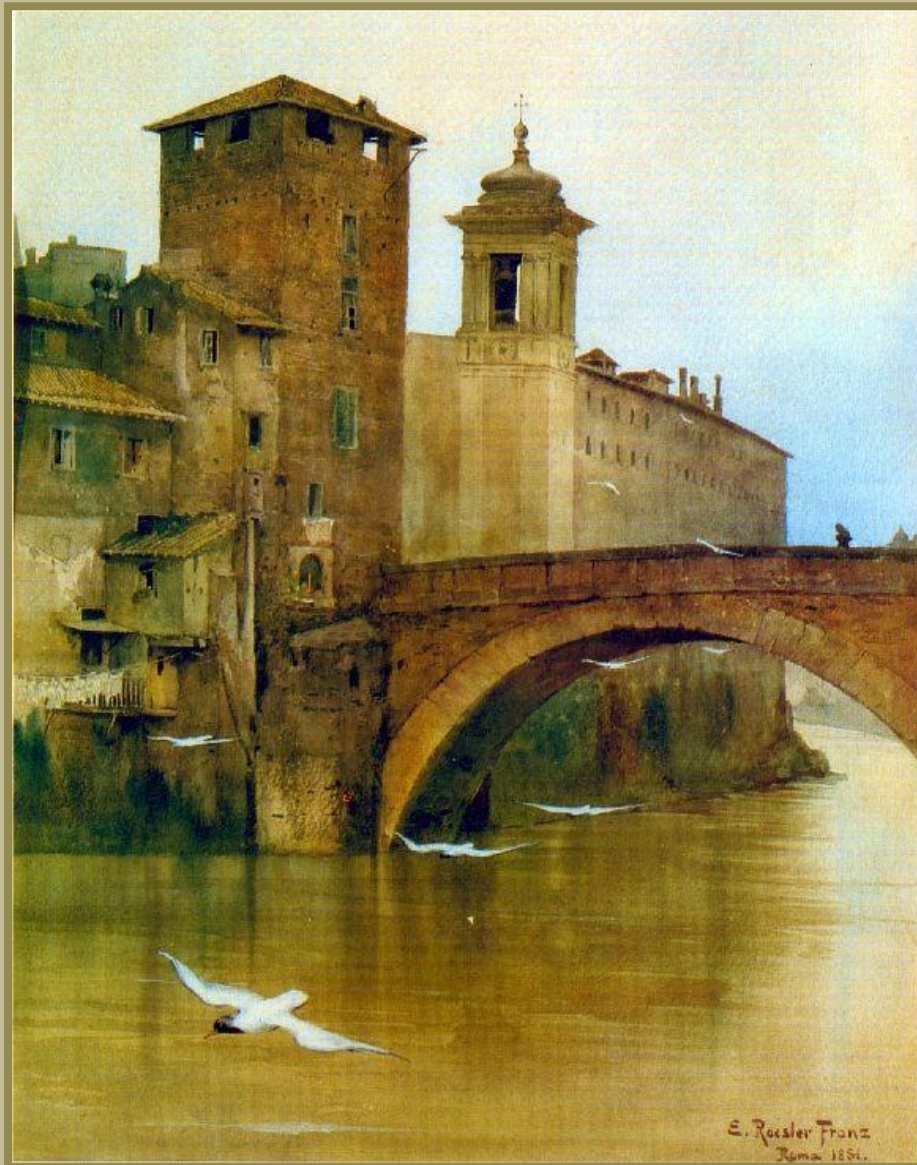


ANNO SOCIALE 2012/2013

VISITA ARCHEOLOGICA



Domenica 2 dicembre 2012 ore 9.30

L'ISOLA TIBERINA

A cura di
SILVIA DE MARTINI e FRANCESCO VERDE

DESCRIZIONE

Anticamente conosciuta come l'“Isola tra due ponti”, scenario delle più antiche vicende della storia di Roma, l'Isola Tiberina è sede, nonostante la sua ridotta estensione, di una grande quantità di luoghi di culto, spesso sconosciuti ai moderni cittadini e oggetto di studio da parte di archeologi dell'età classica e del cristianesimo. L'Isola ospitava, fra gli altri, l'antico tempio di Asclepio/Esculapio, dio greco della medicina, e mantenne costantemente il suo “carattere medico” legato appunto alla sfera salutare, fino alla costruzione cinquecentesca dell'attuale Ospedale Fatebenefratelli da parte dell'ordine degli Ospitalieri di S. Giovanni di Dio.

PROGRAMMA

INFORMAZIONI GENERALI

La visita si snoderà nell'arco di una mezza giornata.

APPUNTAMENTO

Domenica 2 dicembre 2012 ore 9.30 di fronte l'ingresso della [Basilica di San Bartolomeo all'Isola](#) (Piazza S. Bartolomeo all'Isola n° 22 – 00186 Roma)

COSTI

La visita è gratuita, tuttavia si richiede a ogni partecipante l'iscrizione all'Associazione Filosofica *Syzetesis* (tessera annuale: min. € 10.00) che avverrà prima dell'inizio della visita.

PRENOTAZIONE

Prenotazione obbligatoria entro e non oltre **lunedì 26 novembre 2012.**

Per prenotarsi basta inviare una mail a info@syzetesis.it.

N.B.

Prima dell'inizio della visita verrà consegnato a ogni partecipante del materiale in fotocopia utile per seguire in modo maggiormente efficace la visita guidata.